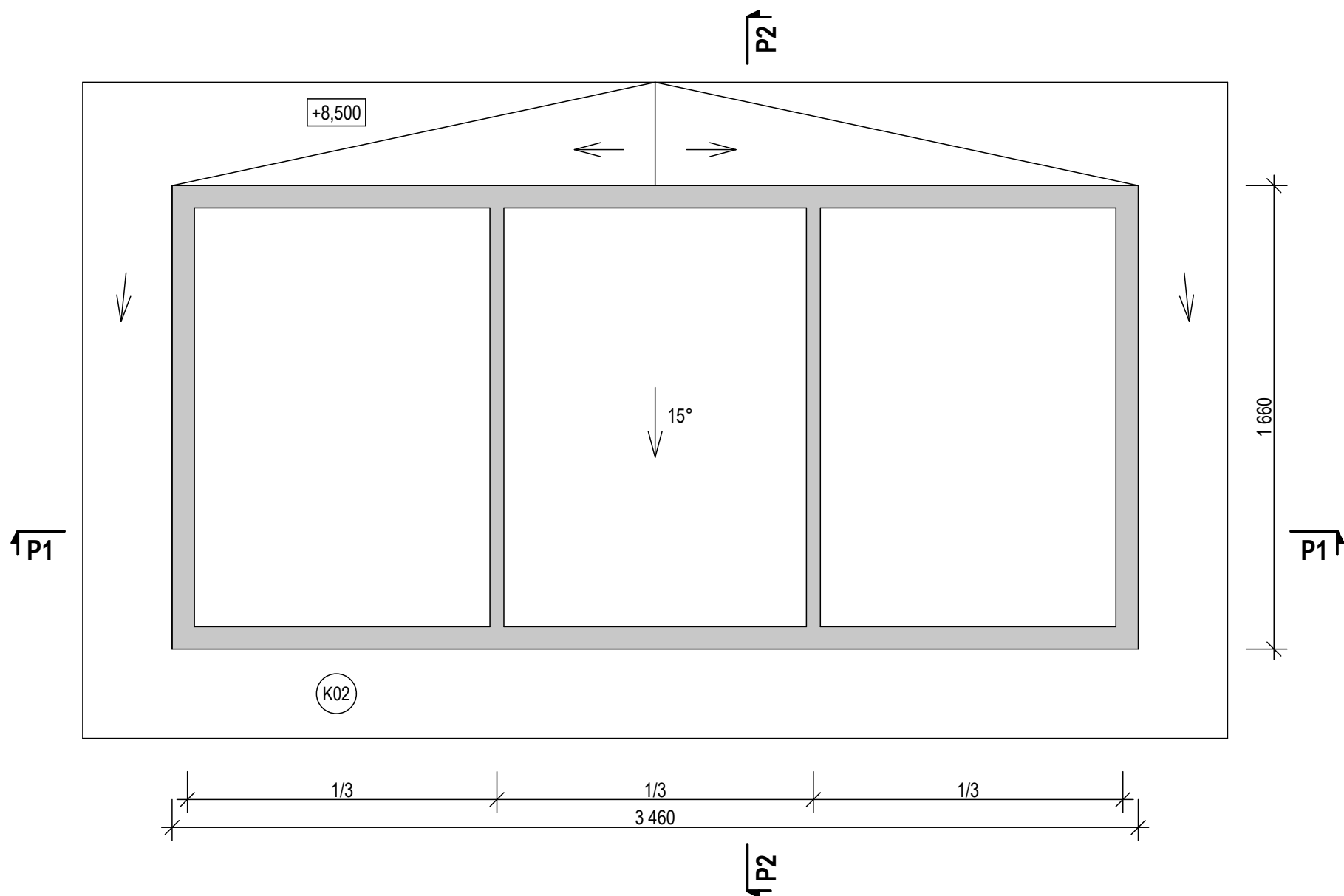
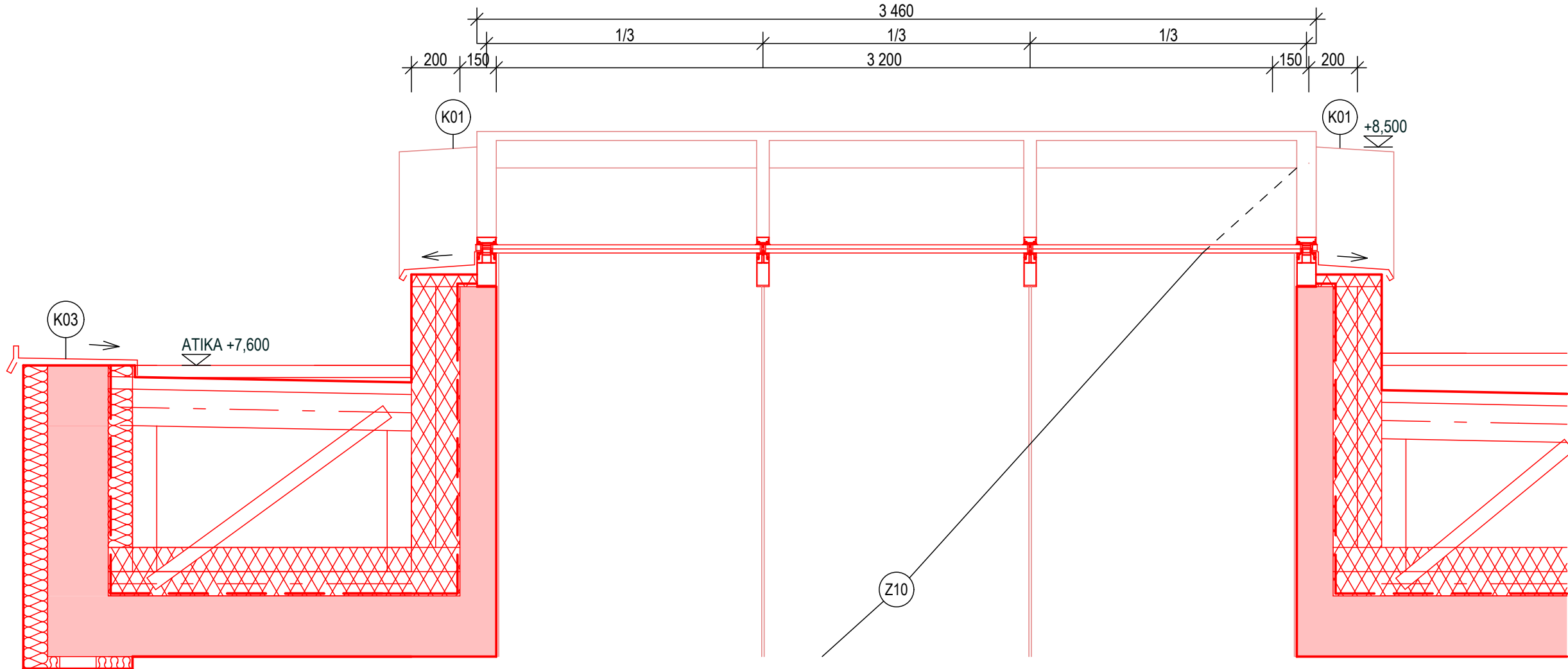


DOSTAVBA MATEŘSKÉ ŠKOLY ZA FONTÁNOU V PŘELOUČI

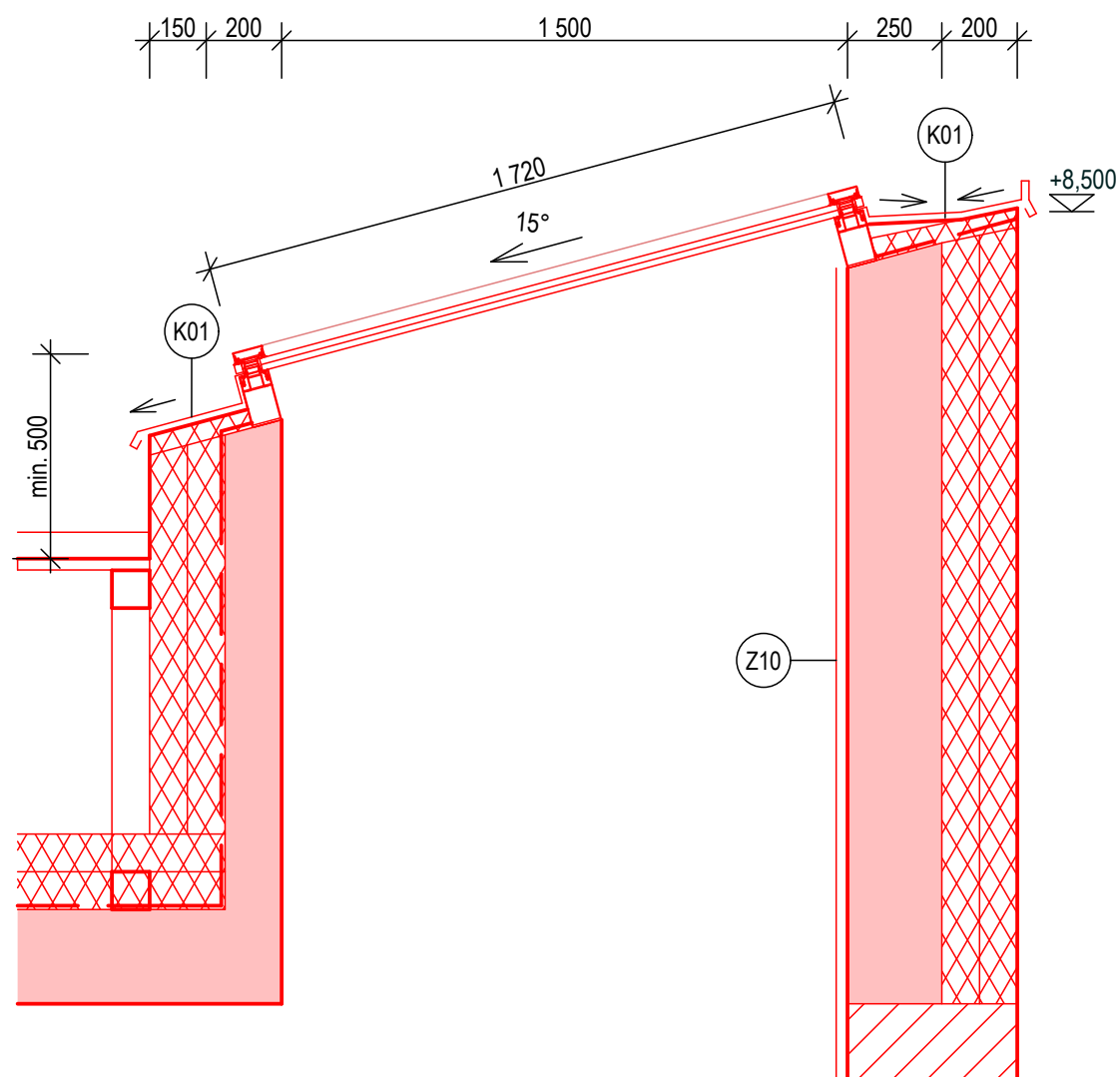


SVĚTLÍK Z08 - 1 ks PŮDORYS 1:20

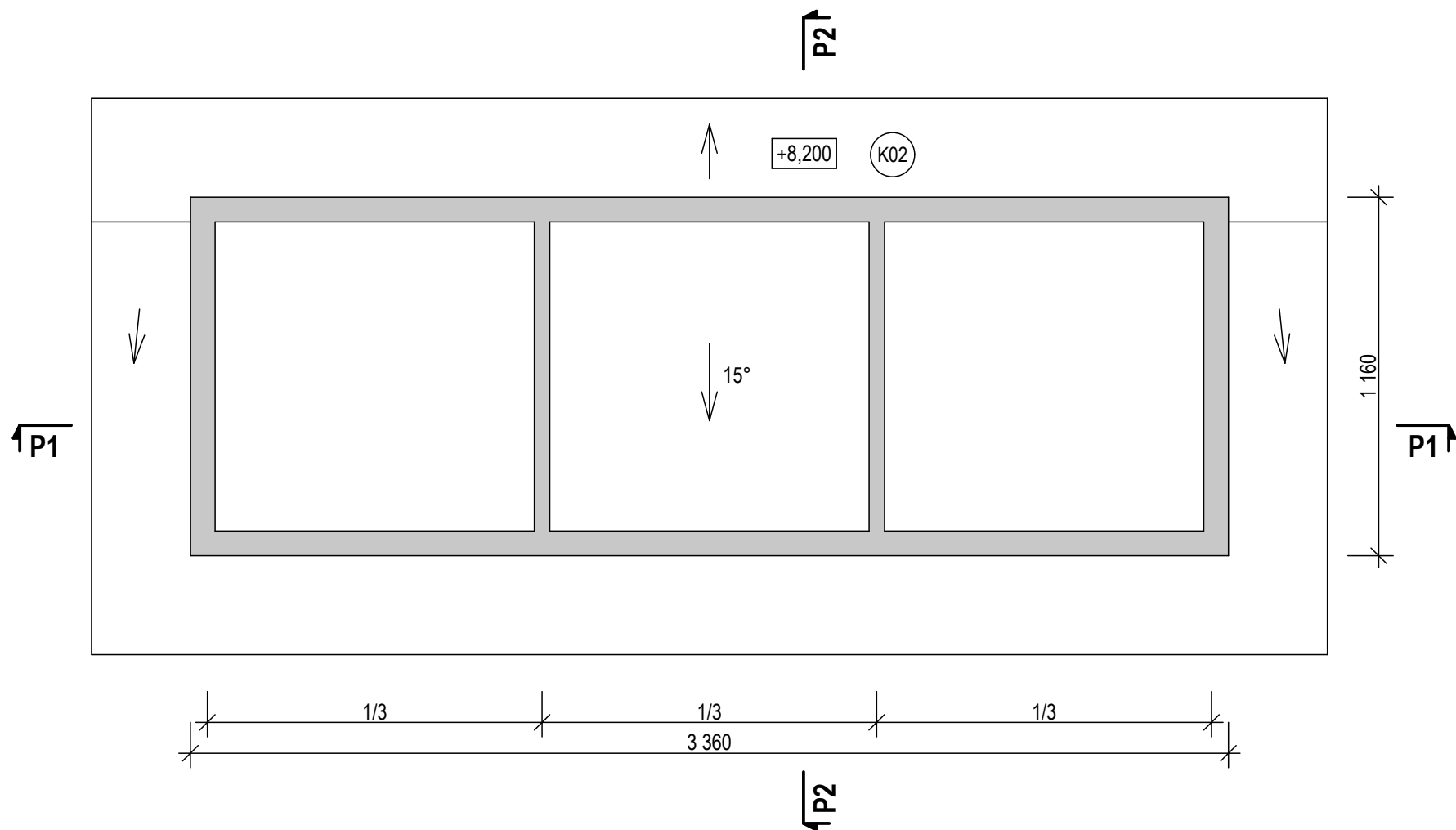
Zasklení pevné - čiré bezpečnostní izolační dvojsklo s UV filtrem proti záření, Uw=1,2 nebo nižší (bude odpovídat technickým normám platným v době výstavby). Hliníkový rám, povrchová úprava - komaxit barva RAL 9007, v interiéru barva bílá. Ve spodní části žlábek pro odpařování kondenzátu.



ŘEZ P1-P1 1:20

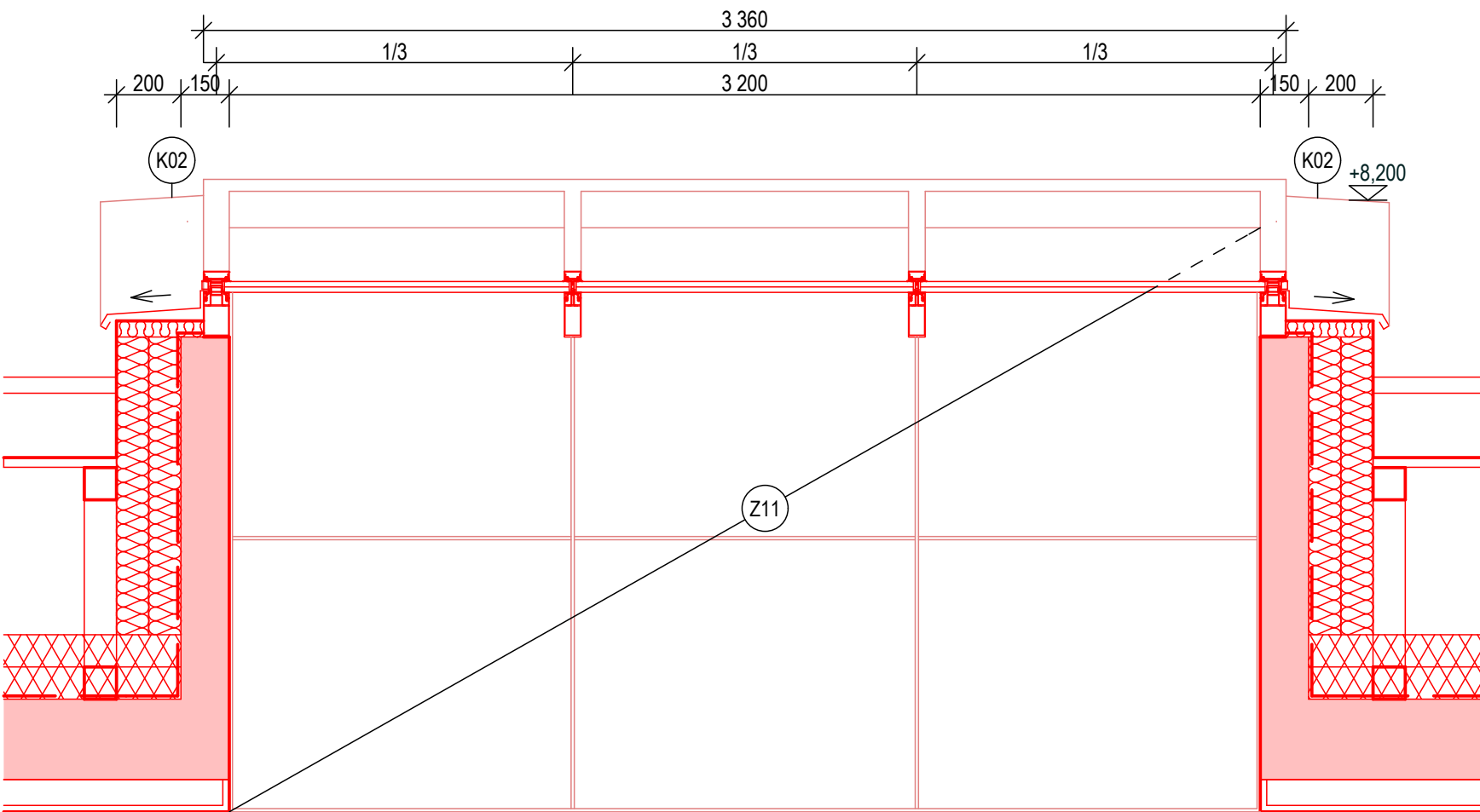


ŘEZ P2-P2 1:20

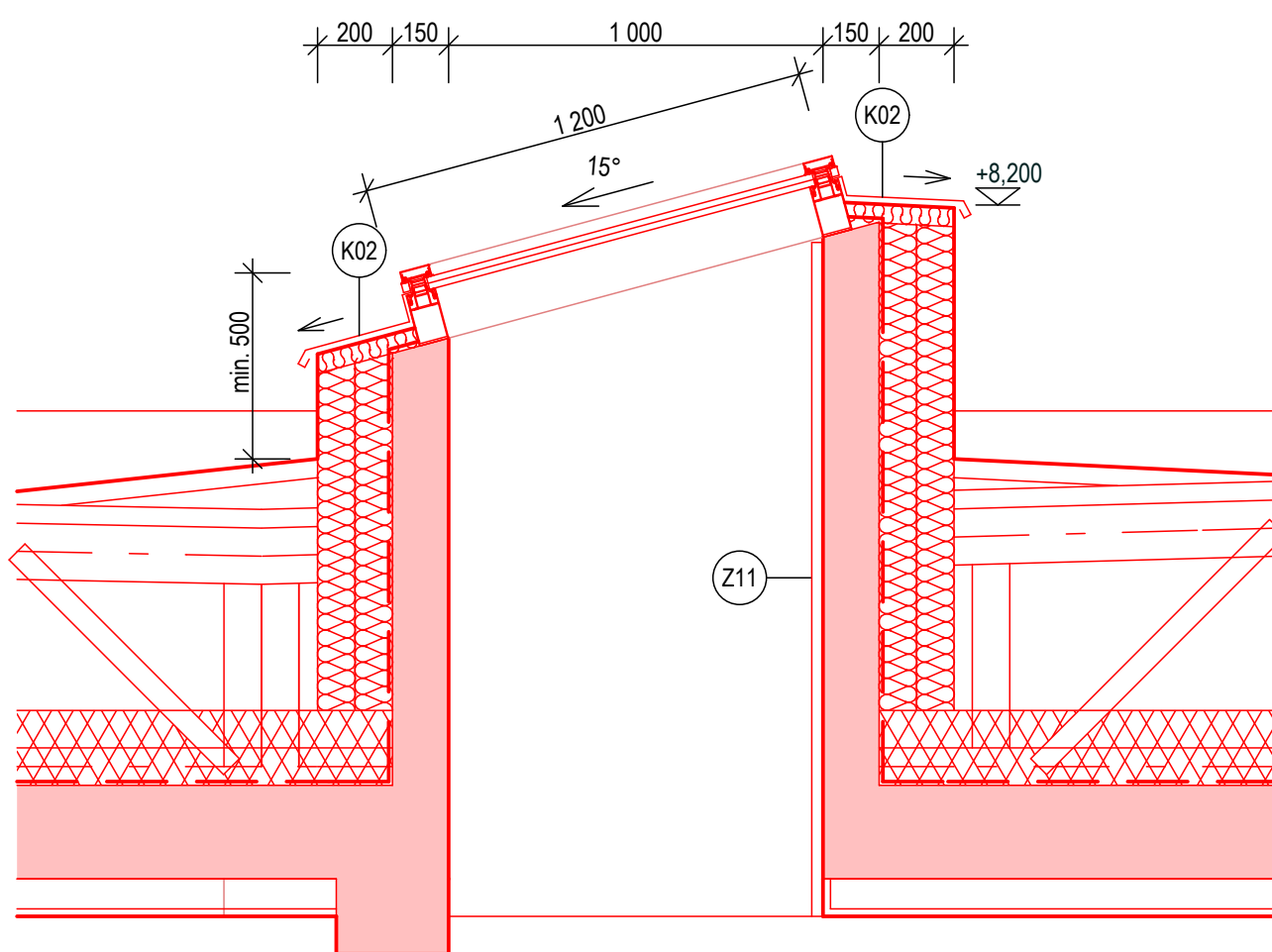


SVĚTLÍK Z09 - 1 ks PŮDORYS 1:20

Zasklení pevné - čiré bezpečnostní izolační dvojsklo s UV filtrem proti záření, Uw=1,2 nebo nižší (bude odpovídat technickým normám platným v době výstavby). Hliníkový rám, povrchová úprava - komaxit barva RAL 9007, v interiéru barva bílá. Ve spodní části žlábek pro odpařování kondenzátu.



ŘEZ P3-P3 1:20



ŘEZ P4-P4 1:20

POZNÁMKY:

- Výkres nenahrazuje výrobní dodavatelskou dokumentaci. Všechny rozměry je nutno před započítím výroby ověřit na stavbě dle skutečnosti. Výkres dokumentuje tvarové řešení. Dorešení detailů bude ve vazbě na použitý systém profilů dle technologických zvyklostí dodavatele v dodavatelské dokumentaci.
- Na výkrese jsou uvedeny kóty stavebních otvorů. Celkové rozměry výrobků budou řešeny tak, aby bylo zajištěno osazení v příslušném otvoru. Výplně jsou kresleny z pohledu zvenčí
- Statické uložení světlíků bude dorešeno v dodavatelské dokumentaci. V dodavatelské dokumentaci bude detail osazení světlíků dorešen tak, aby nevznikl tepelný most a aby v interiéru nedocházelo ke kondenzaci.
- Rám světlíků hliníkový v barvě RAL 9007, z interiéru v barvě bílé, zasklení - bezpečnostní sklo s UV filtrem
- Světlíky budou ve spodní části vnitřní strany opatřeny žlábkem pro odpařování kondenzátu
- Venkovní výrobky budou provedeny s přerušeným tepelným mostem. Tepelné technické a zvukové izolační parametry výrobků budou odpovídat technickým normám platným v době výstavby

STŘEŠNÍ SVĚTLÍKY 1:20

VED. PROJEKTU		PROJEKTANT		ARCHITEKTONICKÁ KANCELÁŘ	
ING. ARCH. PAVEL MALER, CSc.		ING. ARCH. PAVEL MALER		ING. ARCH. PAVEL MALER, CSc.	
INVESTOR		Město Přelouč		PARDUBICE	
MÍSTO STAVBY		Přelouč - MŠ Za Fontánou 935		ČO: 111011818, IČ: CZ10101818, TEL: 48801480	
DOSTAVBA MATEŘSKÉ ŠKOLY ZA FONTÁNOU V PŘELOUČI		DATUM		10.2015	
STŘEŠNÍ SVĚTLÍKY		STUPEŇ		EPS	
		MĚŘÍTKO		1:20	
				ČÍSLO VÝKRESU	
				D.1.1.16	